

# Kundenportal von arbre

Sehen Sie den genauen Status all Ihrer Systeme – immer und überall.

Wir von arbre glauben an den totalen Überblick.

Ihre Systeme sind Ihre Systeme, und wir sind der Meinung, dass Sie die Möglichkeit haben sollten, den genauen Status Ihrer IT-Ressourcen zu jeder Tages- und Nachtzeit abzufragen. Gleichzeitig sehen Sie, wie gut wir unsere Arbeit verrichten.

## Was ist ein Kundenportal?

Das Kundenportal ist eine einfache Methode, um Ihr Computernetzwerk und seinen aktuellen Status anzuzeigen. Sie können sich auf der Website von arbre – oder auch auf Ihrem Handy – einloggen und beobachten, womit wir gerade beschäftigt sind.

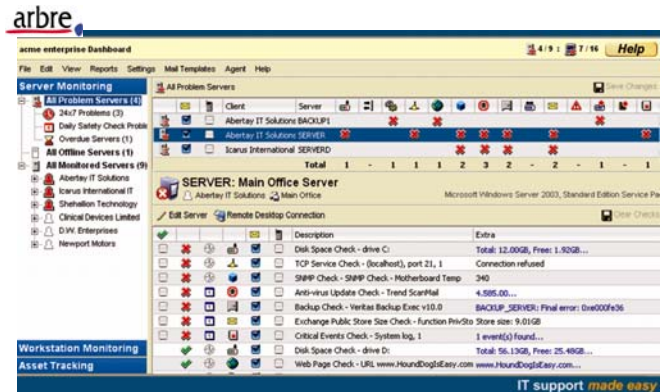
Sie sehen:

- ✓ ob Ihr Virenschutz auf dem aktuellsten Stand ist
- ✓ ob Ihr Backup erfolgreich erstellt wurde
- ✓ ob Ihre Website on- oder offline ist
- ✓ den gesamten Systemstatus

Wenn Sie sich zusätzlich für das Asset-Management von arbre entscheiden, können Sie auch:

- ✓ einen Inventarbericht mit Ihren Beständen ansehen und drucken – so erhalten Sie einen genauen Überblick über Ihre aktuelle Hard- und Software.
- ✓ einen Änderungsbericht für Ihre Bestände ansehen und drucken – so können Sie beispielsweise sehen, welche Software hinzugefügt oder welche Hardware entfernt wurde.
- ✓ einen Bericht über Ihre Softwarelizenzen ansehen und drucken – so können Sie sicherstellen, dass die Obergrenze für Ihre erworbenen Lizenzen nicht überschritten wird.

Im Gegensatz zu anderen IT-Supportunternehmen verwirren wir Sie nicht mit „IT-Jargon“. Bei uns können Sie sich einfach selbst davon überzeugen!



## Wie funktioniert es?

Wir geben Ihnen ein Passwort und einen Benutzernamen, mit dem Sie ...

- ✓ sich auf <http://dashboard.arbre.de> einloggen können.
- ✓ oder mit Ihrem Handy oder PDA auf Ihr MiniDash (<http://dashboard.arbre.de/minidash>) zugreifen können.
- ✓ den aktuellen Status all Ihrer Systeme – Website, Virenschutz, Festplatten, Backups und vieles mehr – ansehen können.
- ✓ sich keine Sorgen machen müssen: Sie können das Dashboard nur betrachten und nicht versehentlich etwas „kaputtmachen“ oder ändern.

## Hauptvorteile

- ✓ Beruhigende Sicherheit für wenig Geld.
- ✓ Unbeschränkter Zugriff über Ihr Handy.
- ✓ Ständiger Zugriff auf Asset-Management-Berichte wie etwa Inventar- und Änderungsberichte.

Das Kundenportal von arbre: Totaler Überblick zum Preis von nur zwei Gläsern Bier pro Monat.

## Wie installiere ich das System?

Die Einrichtung Ihres Zugangs dauert nur 10 Minuten und es ist kein Vor-Ort-Besuch eines Technikers oder Neustart der Systeme erforderlich. Weitere Informationen erhalten Sie von unserem Spezialist Dipl.-Ing. (FH) Marcus Faller.

arbre GmbH & Co KG, Schloßstr. 8, 79238 Ehrenkirchen

Tel: +49 (0) 7633 981318  
E-Mail: [service@arbre.de](mailto:service@arbre.de)

